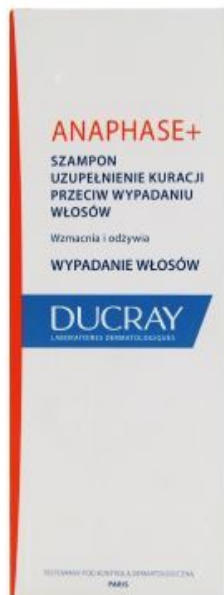


# DUCRAY Anaphase+ szampon uzupełnienie kuracji przeciw wypadaniu włosów 200 ml



Cena: 49,49 PLN

## Opis słownikowy

|                    |              |
|--------------------|--------------|
| Producent          | PIERRE FABRE |
| Rodzaj rejestracji | Kosmetyk     |

## Opis produktu

### Anaphase+ Szampon uzupełnienie kuracji przeciw wypadaniu włosów

#### Składniki/Substancje aktywne:

Water (Aqua), sodium laureth sulfate, betaine, glycerin, sodium cocoamphoacetate. Acrylates copolymer, cetareth-60 myristyl glycol, peg-40 hydrogenated castor oil, alcohol, biotin, citric acid, fragrance (parfum), glyceryl laurate, glycol distearate, hydrolyzed wheat protein, panthenol, pantolactone, phenoxyethanol, polyquaterinium-7, pyridoxine hcl, ruscus aculeatus root extract, salicylic acid, sodium benzoate, sodium chloride, sodium hydroxide, tocopheryl nicotinate.

#### Sposób użycia:

Nałożyć na włosy, spienić, następnie spłukać. Czynność powtórzyć, pozostawiając na włosach na 2-3 minuty. Następnie zastosować właściwą kurację przeciw wypadaniu włosów. W razie kontaktu z oczami, przepłukać je wodą.

#### Przeznaczenie:

Anaphase+ Szampon to idealne uzupełnienie kuracji przeciw wypadaniu włosów. Formuła zawiera kompleks witaminowy, zapewniający istotne składniki odżywcze do wzrostu mocnych włosów.

Monolauryn opóźnia wypadanie włosów działając na enzym pierwotnie odpowiedzialny za ten proces. Jego specjalna formuła dodaje włosom objętości, co jest szczególnie oczekiwane w przypadku włosów z tendencją do wypadania.

**Uwaga!** Nie stosować w przypadku nadwrażliwości na którykolwiek ze składników preparatu.